

How does the
international
financial
crisis
affect the economy in Berlin ?

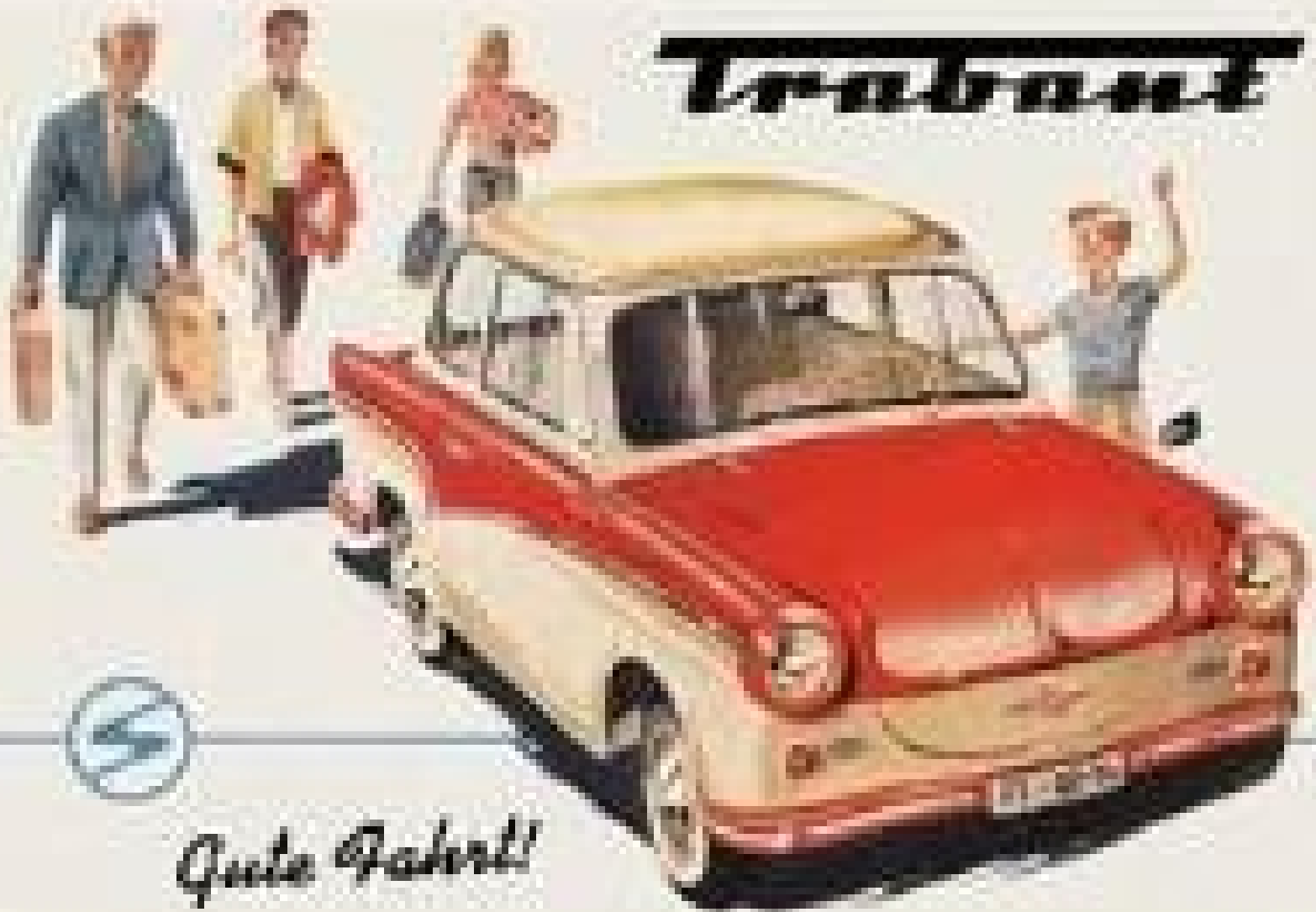
Mr Stefan Zackenfels
Mitglied des Abgeordneten Hauses

What do you mean...
crisis ?





TRAVELER



Quite Faber!

Trabant



Gute Fahrt!

Trabant



Quite Fabrik!

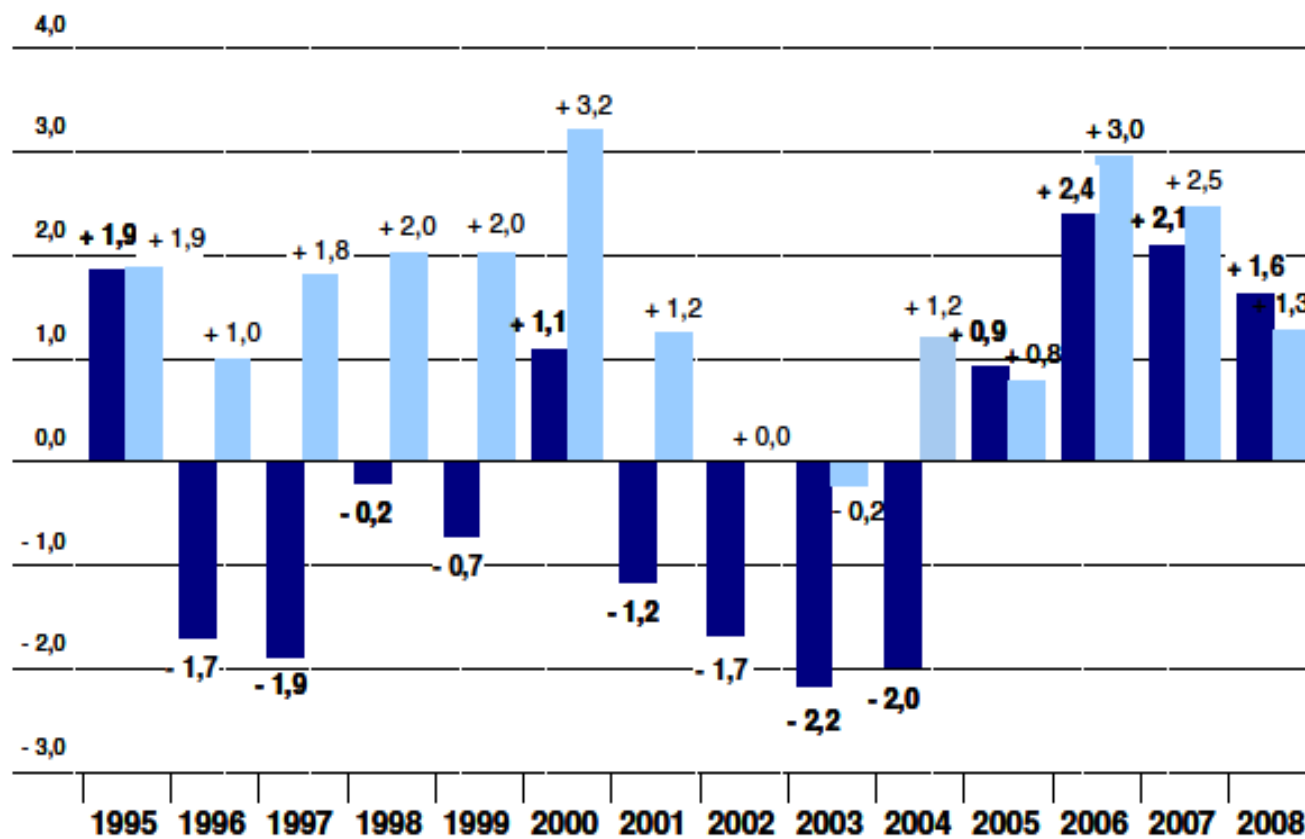


Bruttoinlandsprodukt (real)

Entwicklung in BERLIN im Vergleich mit Deutschland seit 1995

BERLIN Deutschland

Veränderung gegenüber dem Vorjahr in %



Quellen: Arbeitskreis „Volkswirtschaftliche Gesamtrechnungen der Länder“; Statistisches Bundesamt

Loss of industrial tissue...



- Finance – Frankfurt
- Automobile – Munich, Stuttgart, Wolfsburg
- Chemistry – Mannheim, Frankfurt, Leverkusen
- Siemens: Munich
- AEG: Frankfurt

Growing sectors...

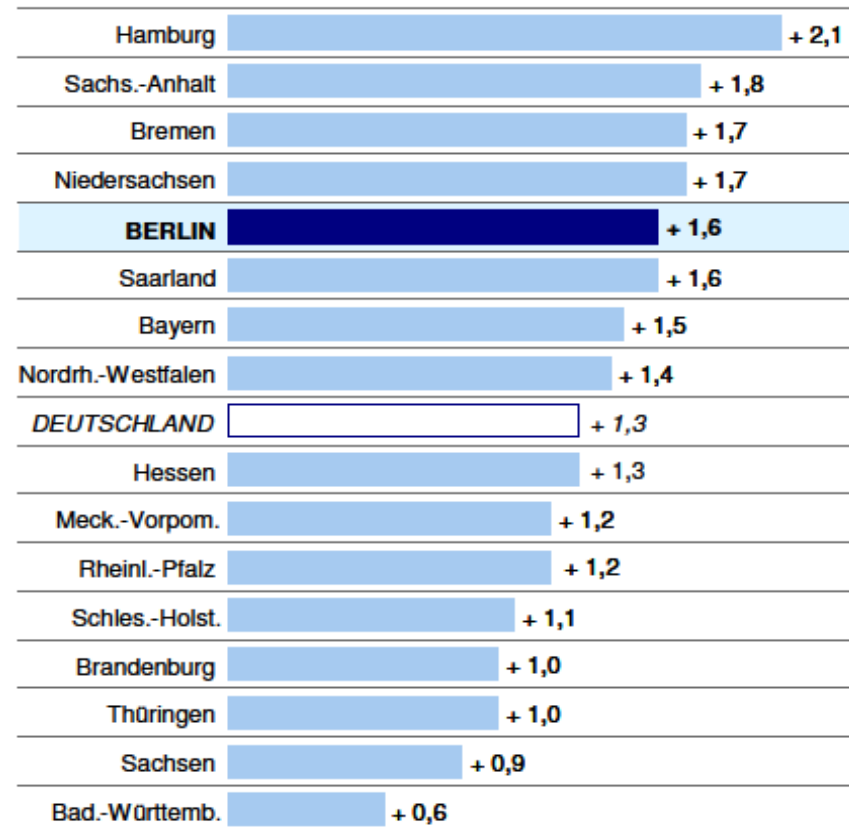


- governmental institutions
- life science, medical engineering
- media, music
- advertising and design

Bruttoinlandsprodukt (real) im Vergleich der Bundesländer

Reales Bruttoinlandsprodukt 2008

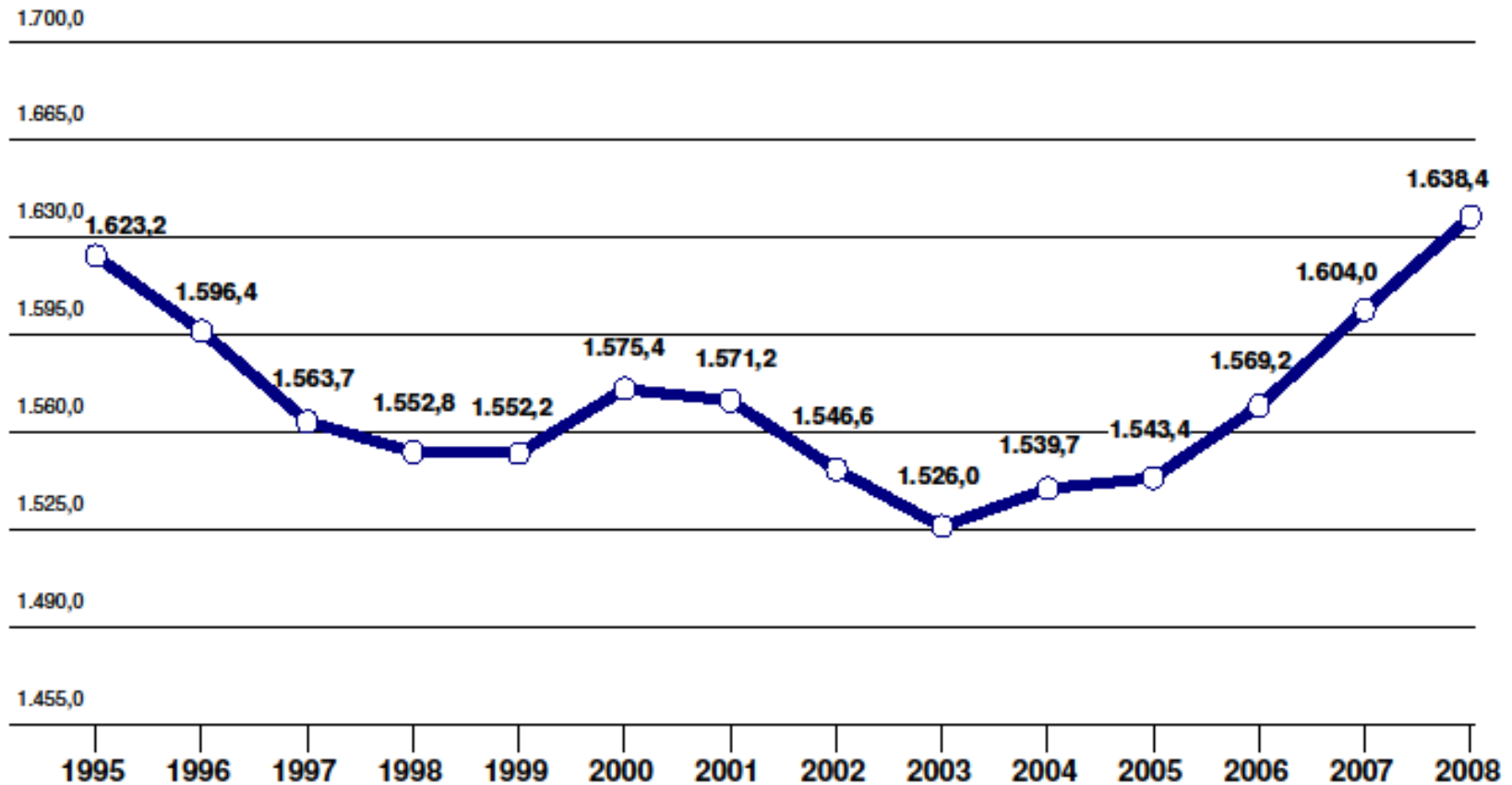
Veränderung gegenüber dem Vorjahr in %



Erwerbstätige

Zahl der Erwerbstätigen¹ in BERLIN seit 1995

Anzahl in 1.000

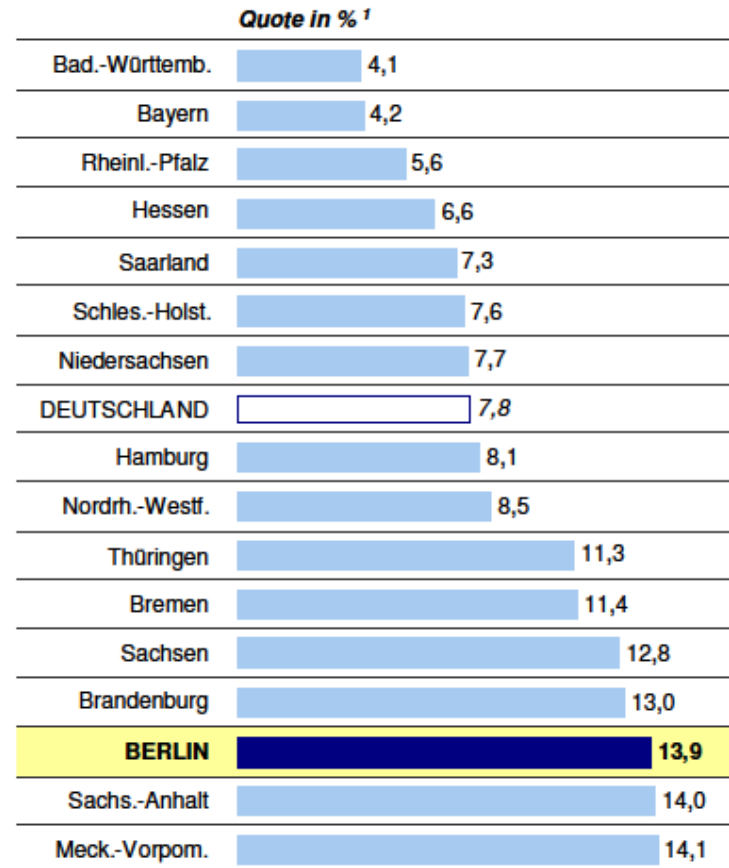


¹ Erwerbstätige im Inland.

Quelle: Arbeitskreis „Erwerbstätigenrechnung des Bundes und der Länder“

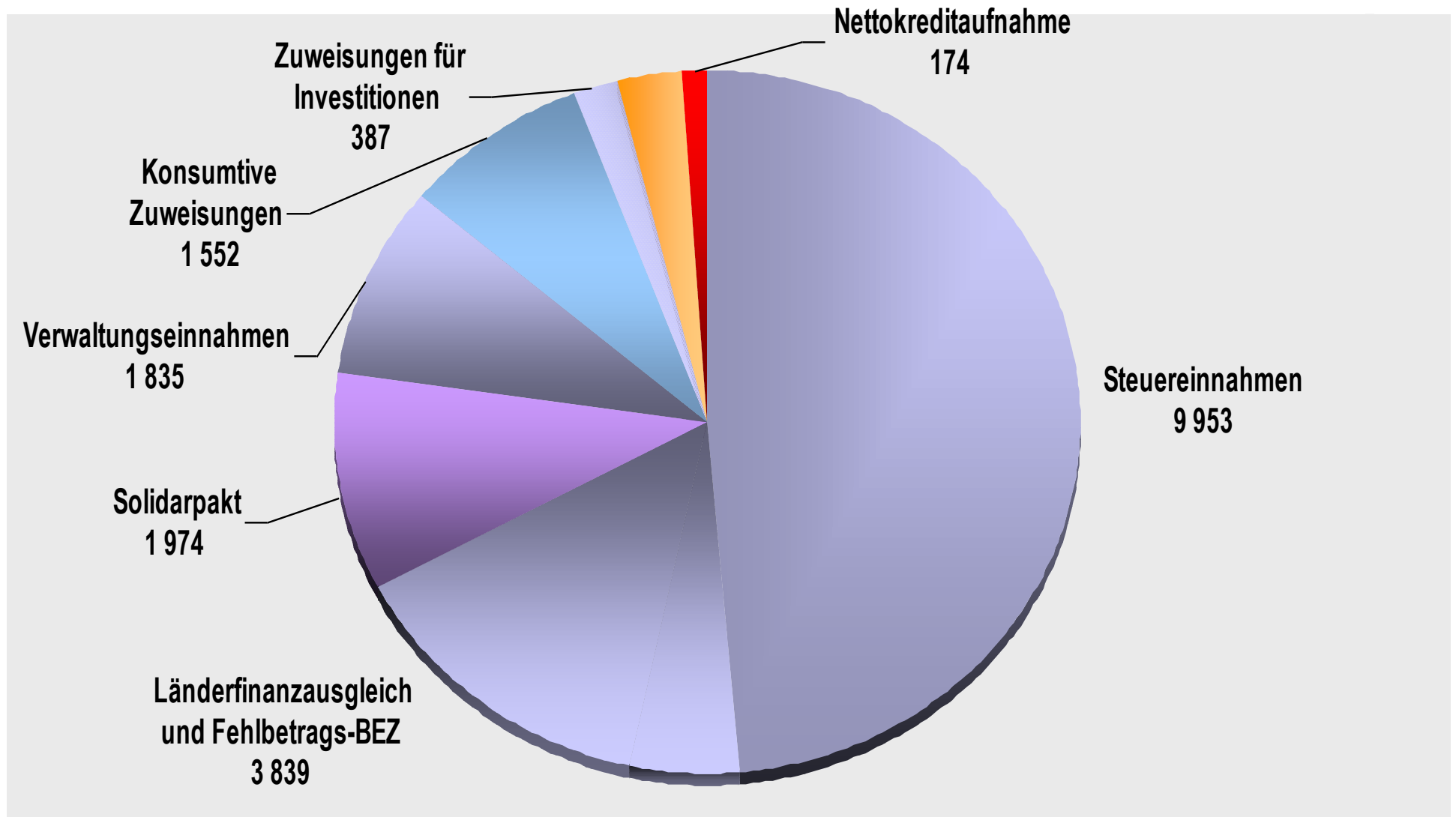
Arbeitslosenquote im Vergleich der Bundesländer

Arbeitslosenquote im Jahr 2008

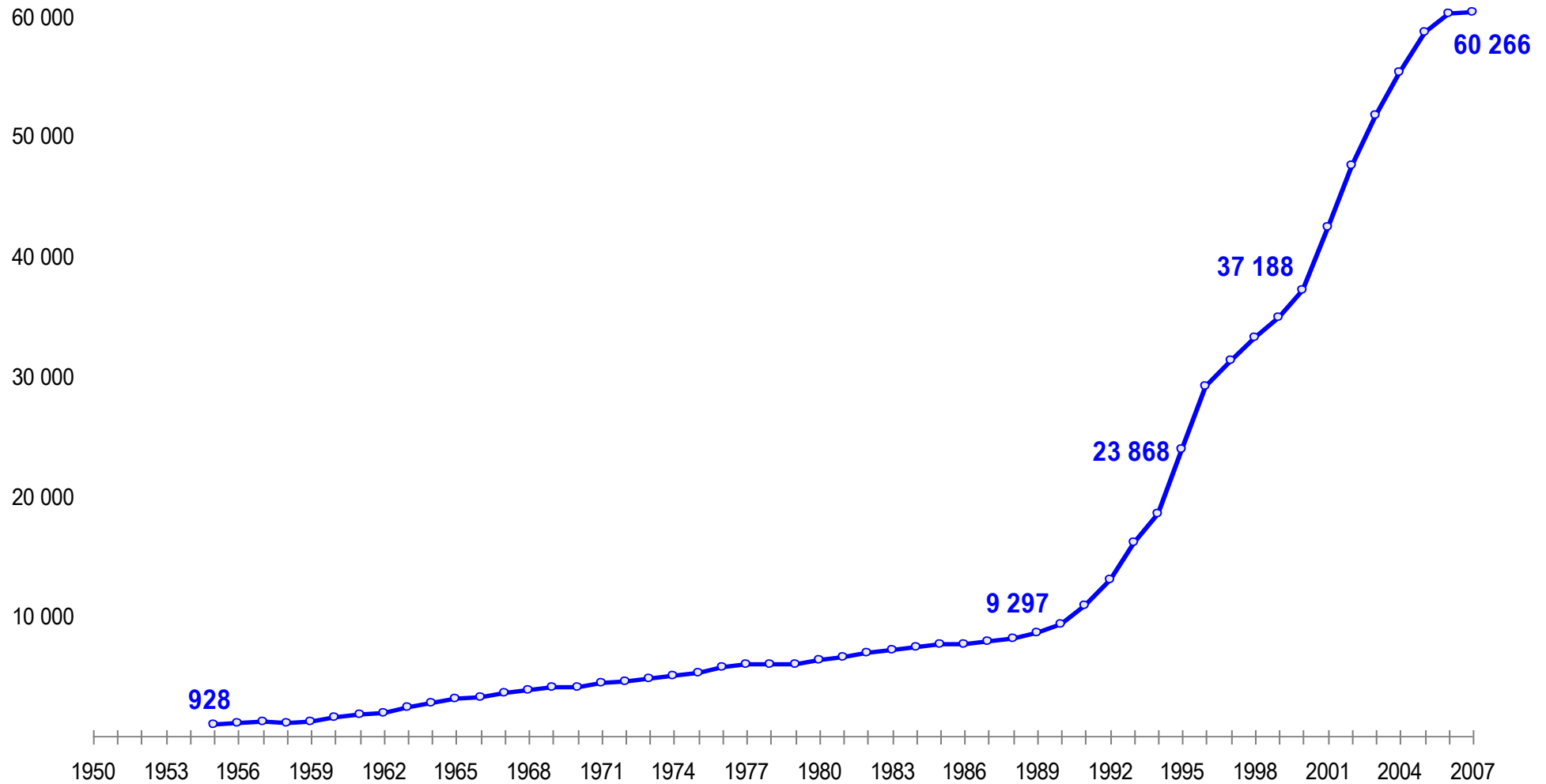


¹ Arbeitslose in % aller zivilen Erwerbspersonen.

Where does the money come from ?



Berlin debt since 1955 in mio €





CHRISTO AND JEANNE-CLAUDE: Wrapped Reichstag, Berlin 1971-95, Germany.
Photo: Wolfgang Volz. Copyright Christo 1995-2005.